

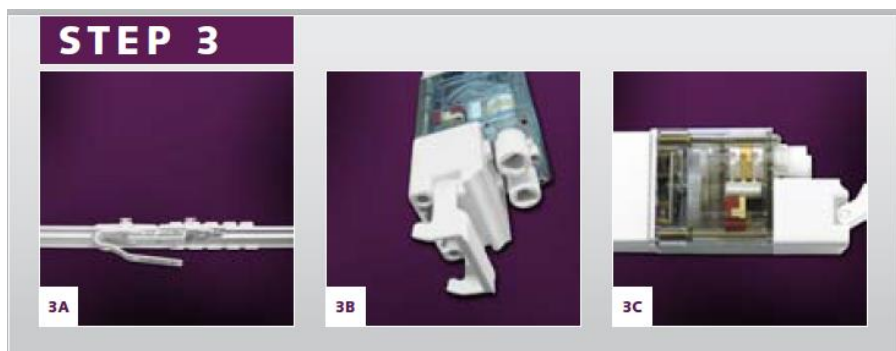
Afinação Motor Forest FMS



De preferência, afinar os limites do motor na posição correcta de trabalho. Assegure-se, antes de colocar o motor, que o trespasse encontra-se na posição correcta de abertura, no local da calha até onde a cortina irá abrir.



- Assegure-se que os dois botões brancos ficam visíveis, retirando por isso a tampa (2a).
- Assegure-se que os dois cilindros (o cilindro é formado por discos brancos e um amarelo no centro) estão na posição neutra. As ranhuras dos cilindros têm de estar alinhadas.



- Ligar a corrente
- Carregar e rodar um dos botões brancos para encontrar qual dos dois fecha ou abre a cortina.
- Como já colocou a calha na posição de abertura, só terá de afinar a posição de fecho.
- Carregar no botão branco e rodar até o trespasse ficar na posição correcta de fecho.
- Desligar a corrente. Assegure-se que o botão branco fica na posição de neutro, ou seja que esse botão fica com os discos alinhados.
- Guarde esta afinação puxando o botão para fora e colocando a patilha para o centro dos dois botões brancos.

STEP 4

Testar com os comandos a abertura e o fecho. Se por acaso os trespases não chegarem bem ao meio, tem de se voltar a afinar essa posição.

STEP 5

Feche agora o sistema. A calha terá de parar nas posições correctas que anteriormente determinou.