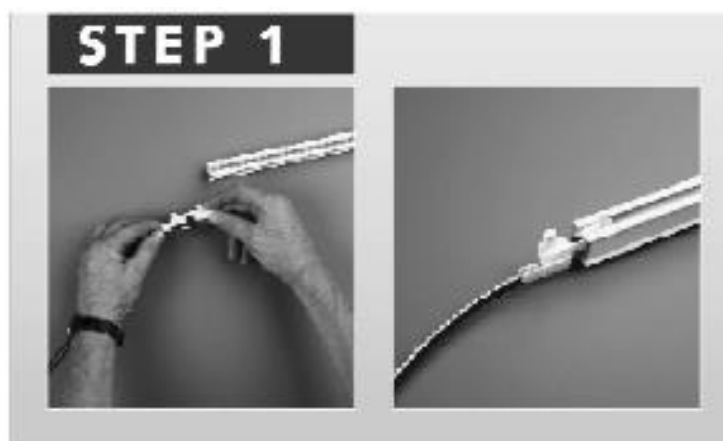


Montagem de calha motorizada

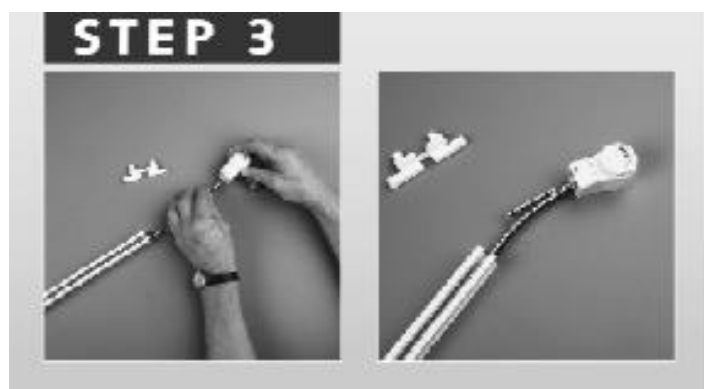
Passo a passo



Cortar a calha com menos 10,5 cm do que a medida total desejada
Inserir a correia dentada na calha com a ajuda do ligador.



Cortar na diagonal o primeiro dente da correia.
Esta operação ajudará a passar a correia pelo terminal da calha.



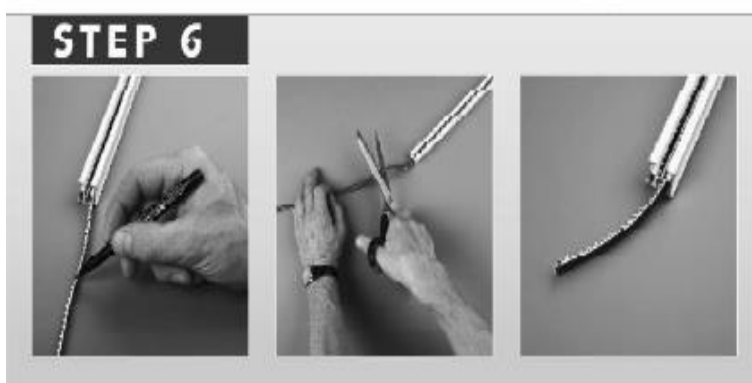
Retirar o ligador e passar a correia pelo terminal,
conforme representado na figura.



Eliminar o dente da correia anteriormente cortado na diagonal.
Com a ajuda do ligador passar novamente a correia na calha no sentido inverso.



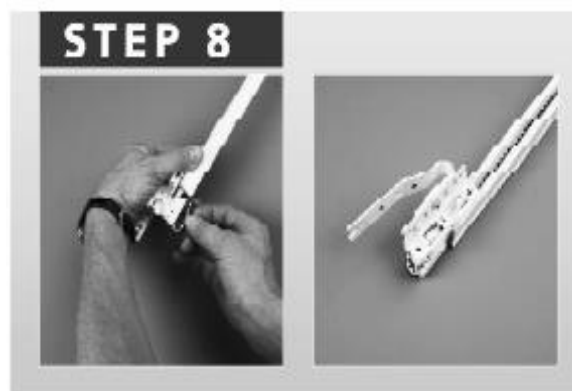
Correr a correia dentada até ao fim da calha, conforme figura acima



Com a correia dentada nesta posição, contar 17 dentes antes de cortar o resto da correia.



Colocar a primeira parte do ligador na correia dentada e inserir na calha em conjunto com o trespasse. Assegure-se que o ligador fica na parte central do trespasse.



Colocar a outra ponta da correia dentada no ligador e inseri-lo em conjunto com o trespasse na calha.



Desmontar o apoio do motor retirando os quatros parafusos.



Colocar a parte inferior do apoio do motor na calha, assegurando que a correia dentada fica na posição correcta.



Montar o resto do apoio do motor com o diferencial dentado e a parte superior do apoio

- **Para uma calha com abertura lateral, passe para o passo nº 18**
- Para uma calha de abertura central, continuar os seguintes passos



Deslizar o trespasse até ao fim da calha de modo a ficar no lado oposto ao do motor.

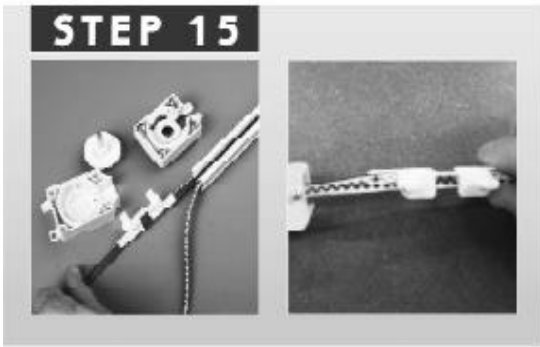


Junto ao apoio do motor, marcar o 1º dente visível. Esta marcação deve ser feita no lado da calha oposto ao lado onde está montado o trespasse.

Desmontar novamente o apoio do motor.



Puxar o terminal da calha e passar a correia dentada pela calha conforme a figura o demonstra.



No lado oposto, puxar a correia dentada até à marca e colocar o ligador, conforme figura.



Colocar o outro trespasse na calha em conjunto com o ligador.
Assegure-se que o ligador fica no centro do trespasse.



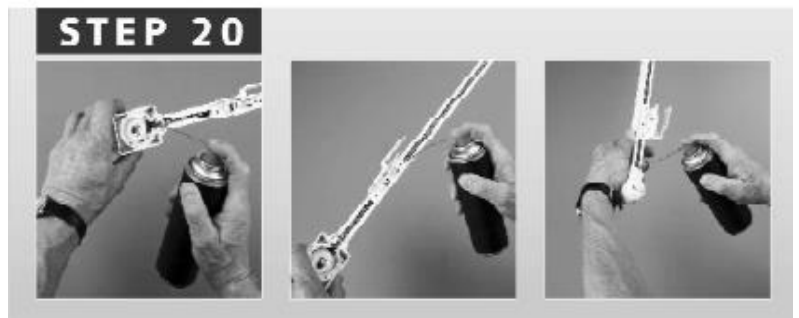
Reposicionar o terminal da calha na sua posição correcta, conforme imagem, e apertar o parafuso.



Colocar o clip de fixação na calha e montar novamente o apoio do motor.
Passar então o clip para a base.



Apertar o clip de modo a fixar o apoio à calha.



Assegure-se que os trespases deslizam livremente.
Lubrificar a calha, o apoio do motor e o terminal.

STEP 21



Colocar os deslizadores.

STEP 22



A montagem está agora completa e pronta a receber o motor.